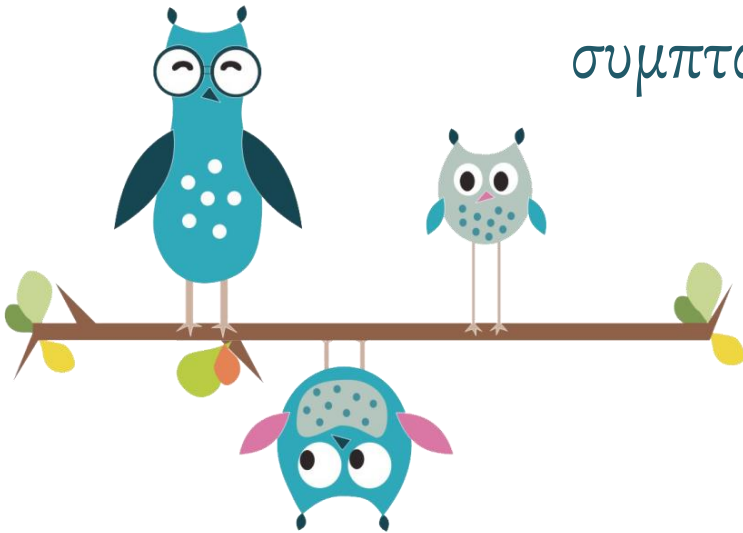


ΕΝΗΜΕΡΩΝΟΜΑΙ & ΒΟΗΘΩ ΤΟ ΠΑΙΔΙ ΜΟΥ

Σύμφωνα με επίσημα και καταγεγραμμένα στοιχεία περίπου 6% των παιδιών ηλικίας 5-18 έχουν κάποια μαθησιακή δυσκολία. Οι **μαθησιακές δυσκολίες ΔΕΝ** είναι ασθένειες, απλά χρειάζονται έναν διαφορετικό τρόπο διαχείρισης. Παρατηρούμε τα συμπτώματα και απευθυνόμαστε σε ειδικούς.



ΚΕΝΤΡΟ ΞΕΝΩΝ ΓΛΩΣΣΩΝ & ΜΕΛΕΤΗΣ ΓΡΑΜΜΗ

www.grammi.edu.gr

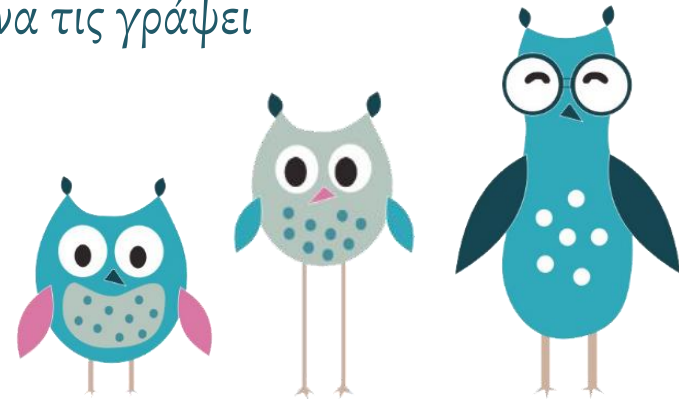
Ηλικίες 6-11

Δυσλεξία



- Ανάγνωση με αργό ρυθμό ή κομπιάσματα ή χωρίς να σταματάει στα σημεία στίξης
- Δυσκολία στην ορθογραφία ακόμα και όταν αντιγράφει
- Αντιστρέφει γράμματα ή αριθμούς;(π.χ. 9 αντί 6)
- Αντικαθιστά ή παραλείπει γράμματα
- Γράφει ή διαβάζει την ίδια λέξη με διαφορετικούς τρόπους στο ίδιο κείμενο
- Έλλειψη συγκέντρωσης όταν μελετάει
- Δυσκολία στην κατανόηση της διαδοχής και του χρόνου (ώρες, ημέρες κλπ)
- Μπερδεύει το αριστερό με το δεξί
- Δεν θυμάται την προπαίδεια
- Απαντάει σε ερωτήσεις προφορικά αλλά δυσκολεύεται να τις γράψει
- Είναι αδέξιο στις κινήσεις του γενικά
- Έχει δυσκολία να ξεχωρίσει ήχους όπως β-δ ή θ-δ

γραμμή

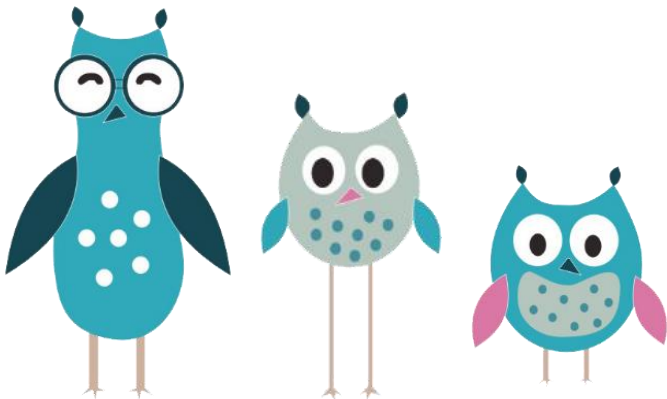


Δυσλεξία



Ηλικίες 12-18

- Όταν κάνει ανάγνωση κειμένου, διαβάζει με ανακρίβεια
- Κάνει πολλά ορθογραφικά λάθη
- Έχει δυσκολία στο να κρατάει σημειώσεις ή να αντιγράφει
- Έχει δυσκολία στο σχεδιασμό και γράψιμο μιας έκθεσης, μιας επιστολής ή μιας αναφοράς



Διάσπαση Προσοχής Υπερκινητικότητα ΔΕΠΥ

- υπερκινητικότητα
 - Είναι υπερβολικά δραστήριο σε σχέση με τα παιδιά της ηλικίας του
 - Κάνει άσκοπες κινήσεις (π.χ. στριφογυρίζει ή ανοίγει ντουλάπια χωρίς λόγο)
 - Σε συνθήκες που απαιτείται ησυχία είναι σχεδόν αδύνατο να παραμείνει ήρεμο (π.χ. στην τάξη, στο φαγητό)
- ελλειμματική προσοχή
 - Είναι αφηρημένο και χάνει τα πράγματά του
 - Δεν έχει υπομονή να ακούσει οδηγίες
 - Απαντά πριν ολοκληρωθεί μια ερώτηση
 - Όταν καταφέρνει να συγκεντρωθεί αποσπάται εύκολα από το τηλέφωνο, το κουδούνι, μια κόρνα κλπ και κάνει πολύ ώρα να επανέλθει
- παρορμητικότητα
 - Δεν μπορεί να περιμένει τη σειρά του για να παίξει ή να μιλήσει
 - Δεν υπακούει σε κανόνες
 - Δεν έχει την αίσθηση του κινδύνου
 - Η διάθεσή του αλλάζει από τη μια στιγμή στην άλλη





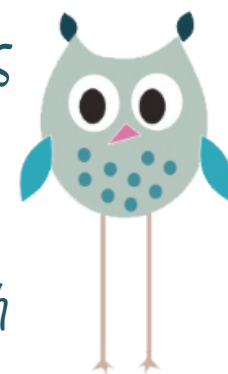
Μαθησιακές Δυσκολίες

Κινητικότητα

- δυσκολία σε λεπτές κινητικές ικανότητες (π.χ. κόψιμο με ψαλίδι)
- δυσκολία σε γενικές κινητικές ικανότητες (π.χ. τρέξιμο, ισορροπία)
- δυσκολία στο συντονισμό του ματιού – χεριού (π.χ. κράτημα μολυβιού, κούμπωμα παλτού)

Αριθμητική & Μαθηματικά

- δυσκολία στη μνήμη
- δυσκολία στη διαδοχή ημερών, μηνών, αριθμών
- δυσκολία στην οργάνωση
- σύγχυση πρόσημων (+,-)
- δυσκολία στην εκμάθηση της προπαίδειας ή της ώρας



γραμμή

Μαθησιακές Δυσκολίες



προφορικός λόγος

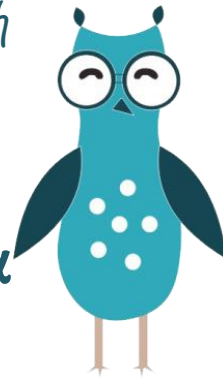
- δυσκολία στην αφήγηση μιας ιστορίας
- δυσχέρεια στη ροή του λόγου (π.χ. κομπιάσματα, παύσεις)
- δυσκολία στο να κατανοεί προφορικές εντολές ή οδηγίες



ανάγνωση

- δυσκολία στη μνήμη
- δυσκολία στην αναγνώριση γραμμάτων και λέξεων
- δυσχέρεια στην κατανόηση νοήματος
- διαβάζει με αργό ή άστατο ρυθμό και δεν σταματάει στις τελείες

Μαθησιακές Δυσκολίες



γραφή

- δυσκολία σε λεπτές κινητικές ικανότητες (π.χ. κόψιμο με ψαλίδι)
- άσχημος ή άτσαλος γραφικός χαρακτήρας
- δυσκολία στην αντιγραφή μιας πρότασης
- δυσκολία στην ορθογραφία
- δυσκολία στη σύνθεση ιδεών σε μια έκθεση

οπτικο-ακουστική ικανότητα

- δυσκολία στη μνήμη
- δυσκολία στο άκουσμα μικρών διαφορών σε ήχους (π.χ. στην προφορά γραμμάτων)
- δυσκολία στην αναγνώριση μικρών διαφορών σε σχήματα ή γράμματα
- αντιστροφή γραμμάτων
- παράλειψη γραμμάτων, λέξεων ή ακόμα και γραμμών
- δυσκολία στην αντίληψη της ποσότητας, του βάθους ή της απόστασης